

健康ウォーキングへのお誘い

日時：2022年 6月 26日 日曜日

集合（出発）：8時 予野和(なごみ)駐車場

行先：姫路城天守閣と周辺

会費：3,000円（天守閣入場料込み）

定員：30名（定員になり次第締め切ります）

申込先：花垣地区市民センター

申込方法：会費を添えて花垣地区市民センターまでお申し込みください。

市民センターで申込用紙に記入いただきます。（お電話での申し込みは受付致しません）

※締切後キャンセルされた方には、会費の半額をご負担いただきます。

※当日お車は和(なごみ)前駐車場に停めてください



主催：花垣地区住民自治協議会

花垣地区の防災を考える会を開催します

地域防災活動推進協議会では、地区の自主防災について、地区民の皆さんのご意見を広く集めております。防災対策について、普段何げに思っていること、ここ危ないじゃないか？災害時どうしたらいいの？そもそも防災って何？等、ご意見・お知恵を拝借したく、以下の日程で意見交換会を開催します。皆さんのお越しをお待ちしています。



日時：2022年 6月 18日 土曜日

19:30 ~

場所：花垣地区市民センター 会議室

主催：花垣地区地域防災活動推進協議会

『終活セミナー』のご案内

参加費無料・先着 20名

日時：2022年 6月 14日 火曜日

13:30 ~ 15:00頃

場所：花垣地区市民センター 会議室

定員：20名（定員になり次第締め切ります）

講師：(株)三重平安閣 伊賀斎奉閣 阿部 貴之氏

申込先：花垣地区市民センター 堀

お電話で受け付け致します。 ☎ 0595-39-0002

※エンディングノートを無料配布させていただきます。



★コロナ感染時経路確認の為、セミナー当日住所及び連絡先の確認をさせていただきます。

※受講していただくことによる互助会入会の勧誘はありません。

※新型コロナウイルス感染拡大状況により、中止となる場合があります。開催の有無については、上記までお問い合わせください。

共催：花垣地区住民自治協議会 福祉厚生部／生涯学習

✂️切り絵をしてみませんか？

花垣瓦版

コロナ禍で外出や人との交流が減ったことで、高齢者の方の認知機能の低下が懸念されています。そのような状況の中、注目を集めているのが脳トレを兼ね

た趣味活動。高齢者に限らず、自宅で気軽に楽しめて、世代間交流にもなる「切り絵」はどうでしょうか？

切り絵は、**折る→描く→切る**という一連の作業を通して多角的に脳が刺激されます。折り紙や、カラー用紙とはさみで気軽にでき、思いがけない形が作れる意外性もあり、楽しみながらの脳活にぴったりです。広報別紙付録として、簡単な図柄を付けたので、楽しんでみてください。



*熱中症にご注意

そろそろ暑くなってきましたね。こまめな水分補給等、熱中症対策をして、これからやってくる梅雨・猛暑を健康で、元気よく乗り切りましょう！



🌸「はなポイントカード」始めます

ポイント制（カード）を導入し、以下のルールで運用開始します。

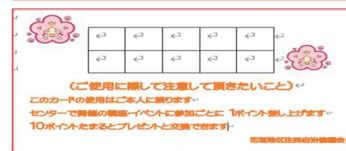
🌸 **ポイント進呈**：市民センター内で開催の講座・イベントに参加ごとに1ポイント進呈

🌸 **有効期限**：なし

🌸 **景品交換**：10ポイント貯まったら、カードを提示してください

🌸 **紛失時**：再発行可

🌸 **運用開始日**：6/1以降開催の講座・イベントから開始します



5/17 開催の「映画(DVD)鑑賞会 老後の資金がありません！」には、たくさんの方に来ていただきありがとうございます。今後も広報を通じて講座やイベントの企画発信をしていきますので、参加していただき上記「はなポイント」を貯めてください。皆様の参加をお待ちしています😊

花垣地区市民センター 職員

🏃‍♀️カローリングクラブ始動します

6月からカローリングの活動を再開します。

- **活動日**：毎月 第2・4木曜日
6月は、6/9・6/23
- **開始時刻**：19:30～
- **場所**：旧花垣小学校体育館



※新入クラブ員大募集中！

🗑️ゴミは持ち帰りましょう！！

5/13(金)夜から5/15(日)午前中の間花垣スポレク広場駐車場にゴミの放置がありました。ゴミは必ずご自身で持ち帰りおねがいします。又、**施設内は禁煙**ですので、ご協力お願いします。



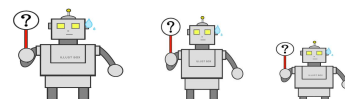
🧠脳トレコーナー

問題 ?が表す動物は何でしょう？

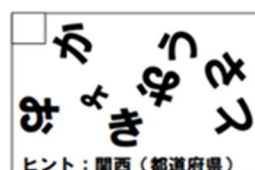


①②③ = ?

ヒント：いそやせううらい留き屋卒物のほそはそ

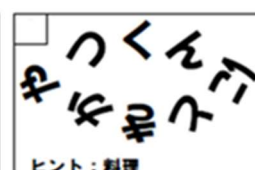


前月号の答え



ヒント：関西（都道府県）

答：① お お さ か
② き よ う と



ヒント：料理

答：① や き に く
② と ん か つ